

AUFNAHME

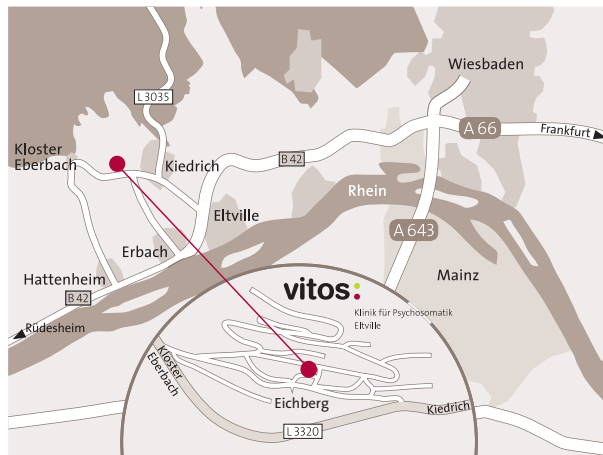
Im Rahmen eines diagnostischen Vorgesprächs mit einem unserer Fachärzte, das gegebenenfalls auch telefonisch erfolgen kann, wird die Indikation zur stationären psychosomatischen Behandlung geklärt.

Im Einzelfall kann auf das Vorgespräch verzichtet werden, sofern aussagekräftige Vorbefunde vorliegen.

Zum Aufnahmetermin ist eine Krankenseinweisung erforderlich. Die Terminvereinbarung erfolgt telefonisch unter 06123 - 602 - 79 30.



Klinikdirektor:
Dr. med. Thorsten Bracher
Facharzt für psychosomatische
Medizin, Psychiatrie und Psycho-
therapie



KONTAKT

Vitos Klinik für Psychosomatik Eltville
Kloster-Eberbach-Straße 4
65346 Eltville/Eichberg

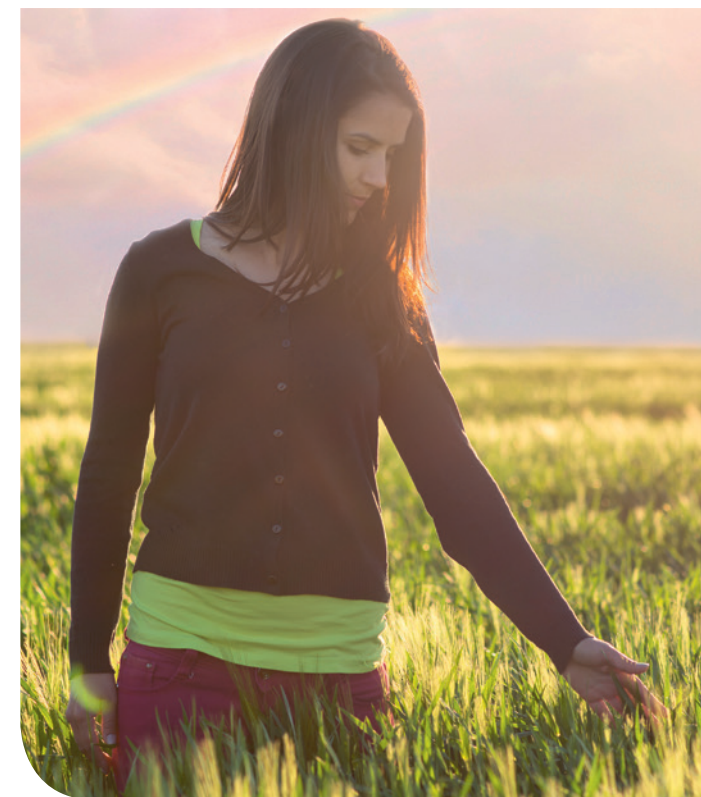
Tel. 06123 - 602 - 79 30

Fax 06123 - 602 - 283

akutpsychosomatik.eltville@
vitos-rheingau.de
www.vitos-rheingau.de

vitos .

Klinik für Psychosomatik
Eltville



NEUERÖFFNUNG

AM 2. JANUAR 2019

Zeit. Für ein besseres Leben
Vitos Klinik für Psychosomatik Eltville

DIE KLINIK

Unsere Klinik liegt an einem der landschaftlich schönsten Punkte des Rheingaus, auf dem historischen Eichberg, mit seinem großzügigen Landschaftspark, dem weiten Blick nach Rheinhessen und der beruhigenden Atmosphäre einer alten Kulturlandschaft.

Schon diese Umgebung tut Körper und Seele unserer Patienten gut.



Wir nehmen Patienten aus dem gesamten psychosomatischen und psychotherapeutischen Diagnosespektrum auf. Die zentrale Säule der Behandlung ist die integrative Psychotherapie, bei der tiefenpsychologische wie auch verhaltenstherapeutische Elemente zum Einsatz kommen. Die Psychotherapie findet als Einzel- und als Gruppentherapie statt. Ergänzt wird sie durch Spezialtherapien wie Kunst-, Musik- und Bewegungstherapie. Bei Bedarf erhalten unsere Patienten Beratung und Unterstützung durch die Klinik-Sozialarbeiter.

UNSERE BEHANDLUNGSSCHWERPUNKTE

- Erkrankungen, bei denen körperliche Symptome im Vordergrund stehen, obwohl körperliche Erkrankungen als Ursache ausgeschlossen werden konnten oder die ärztlich erhobenen Befunde das Ausmaß der Beschwerden nicht erklären können (so genannte „Somatoforme Störungen“ oder „Funktionelle Beschwerden“)
- Psychische Erkrankungen wie Depressionen oder Angststörungen, insbesondere wenn sie von körperlichen Beschwerden begleitet sind oder die Alltagsbewältigung erheblich beeinträchtigen
- Stressfolgeerkrankungen wie Burnout, Erschöpfungsdepressionen, ausgeprägte Schlafstörungen, Bluthochdruck, Magen-Darm-Beschwerden
- Psychische und körperliche Beschwerden, die als Reaktion auf sehr belastende Erfahrungen wie z. B. Mobbing, Trennungen, schwere körperliche Erkrankungen oder traumatisierende Erfahrungen in der Lebensgeschichte ausgelöst werden
- Störungen des Essverhaltens wie psychisch bedingtes Über- oder Untergewicht, Binge Eating, Bulimie oder Orthorexie

BEHANDLUNG & TEAM

Jeder Patient wird im Rahmen eines auf ihn und seine Erkrankung abgestimmten Behandlungsplanes von einem multiprofessionellen Team behandelt.

Die Behandlungsdauer richtet sich nach Art, Schwere und Verlauf der Krankheit und beträgt in der Regel vier bis acht Wochen. Die Zusammenarbeit mit anderen Kliniken des Standortes erweitert darüber hinaus die diagnostischen und therapeutischen Möglichkeiten.



KOMPETENT FÜR MENSCHEN.

Unser qualifiziertes Behandlungsteam besteht aus:

- Fachärzten für psychosomatische Medizin und Psychotherapie
- Fachärzten für Psychiatrie und Psychotherapie
- Psychologen/psychologischen Psychotherapeuten
- Pflegefachkräften
- Spezialtherapeuten, zum Beispiel Kunst-, Musik- und Bewegungstherapeuten
- Physiotherapeuten
- Sozialarbeitern